

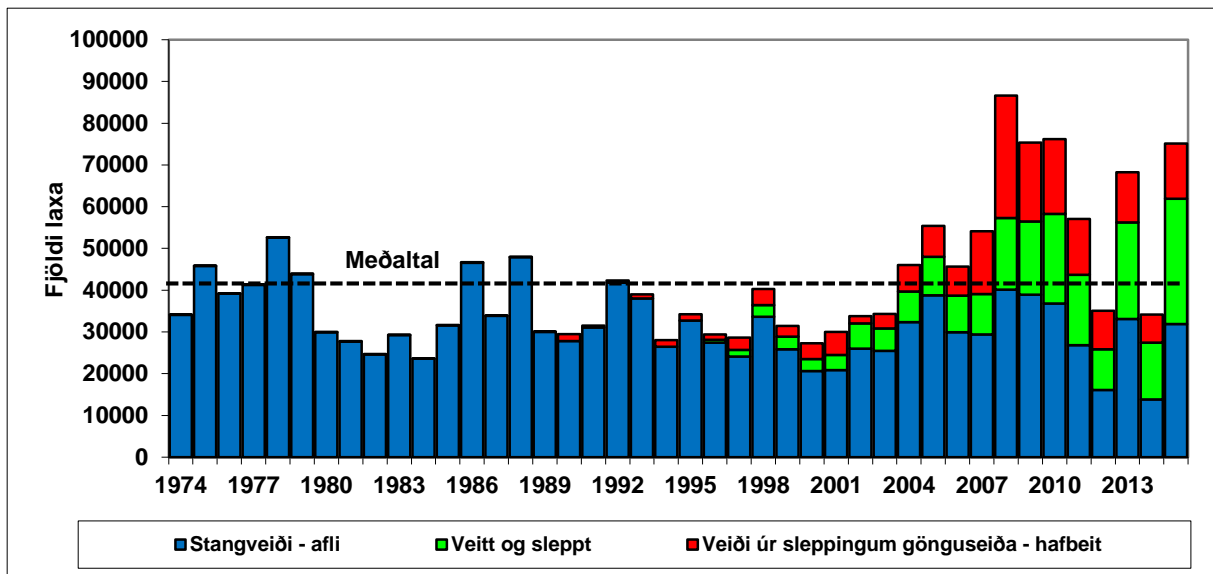
Bráðabirgðatölur fyrir laxveiði sumarið 2015

Stangveiði á laxi sú fjórða mesta frá upphafi

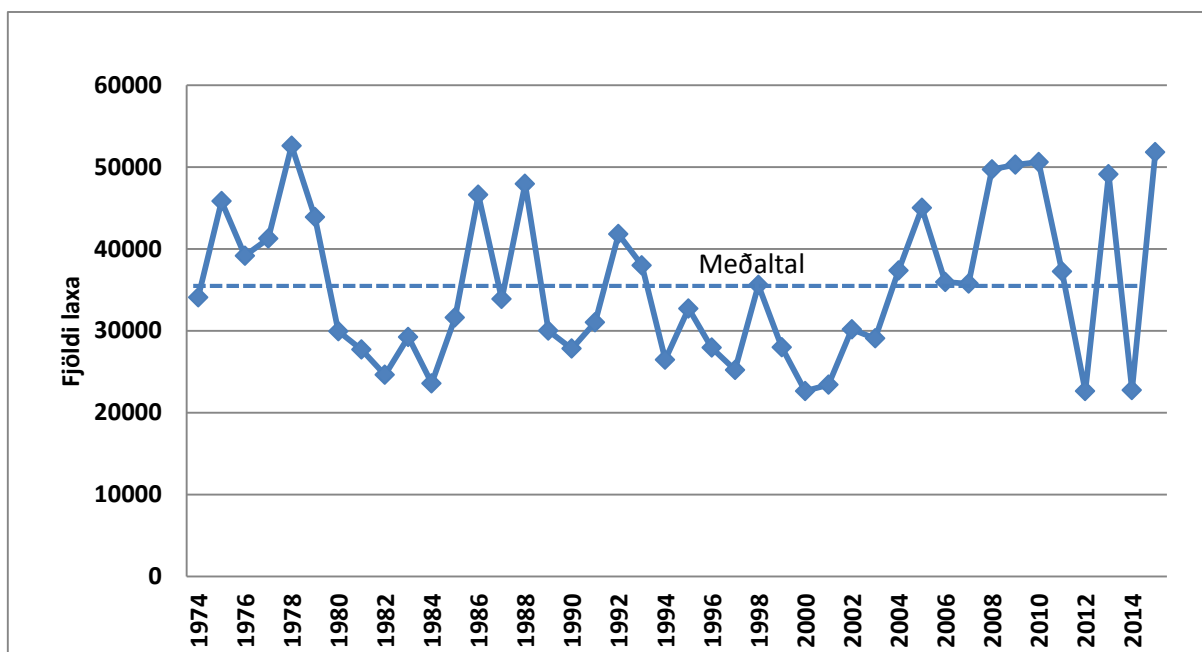
Laxveiðitímabilinu er nú lokið í flestum ám landsins. Enn er þó veitt í ám þar sem uppistaðan í veiðinni er lax úr sleppingum gönguseiða, en þar stendur veiði til 20. október. Bráðabirgðatölur yfir stangveiði á laxi sumarið 2015 sýna að alls veiddust um 74.000 laxar (1. mynd). Veiði var rúmlega tvöfalt meiri en laxveiðin var 2014, þegar 33.598 laxar veiddust á stöng. Í heild var fjöldi stangveiddra laxa 2015 sú fjórða mesta frá upphafi og um 55% yfir langtímameðaltali árána 1974-2014 sem er 40.848 laxar. Í tölum um heildarlaxveiði eru þeir laxar sem upprunnir eru úr sleppingum gönguseiða og einnig þeir laxar sem er sleppt aftur í stangveiði (veitt og sleppt).

Laxar úr gönguseiðasleppingum eru viðbót við náttúrulega framleiðslu ána og þegar veitt er og sleppt í stangveiði veiðast sumir fiskar oftast en einu sinni. Til að fá samanburð við fyrri ár var metið hver laxveiðin hefði orðið ef engu hefði verið sleppt aftur og veiði úr sleppingum gönguseiða var einnig frá dregin. Sú niðurstaða leiðir í ljós að stangveiði á laxi 2015 hefði verið um 51.820 laxar, sem er litlu hærra en var árin 2008 og 2009 en lægra en metveiðin frá 1978 þegar afli í stangveiði var alls 52.597 laxar (2. mynd). Aukning varð í laxveiði í öllum landshlutum en mest þó á Norðurlandi verstra og Vestfjörðum þar sem veiði varð sú mesta frá upphafi skráninga (3 mynd).

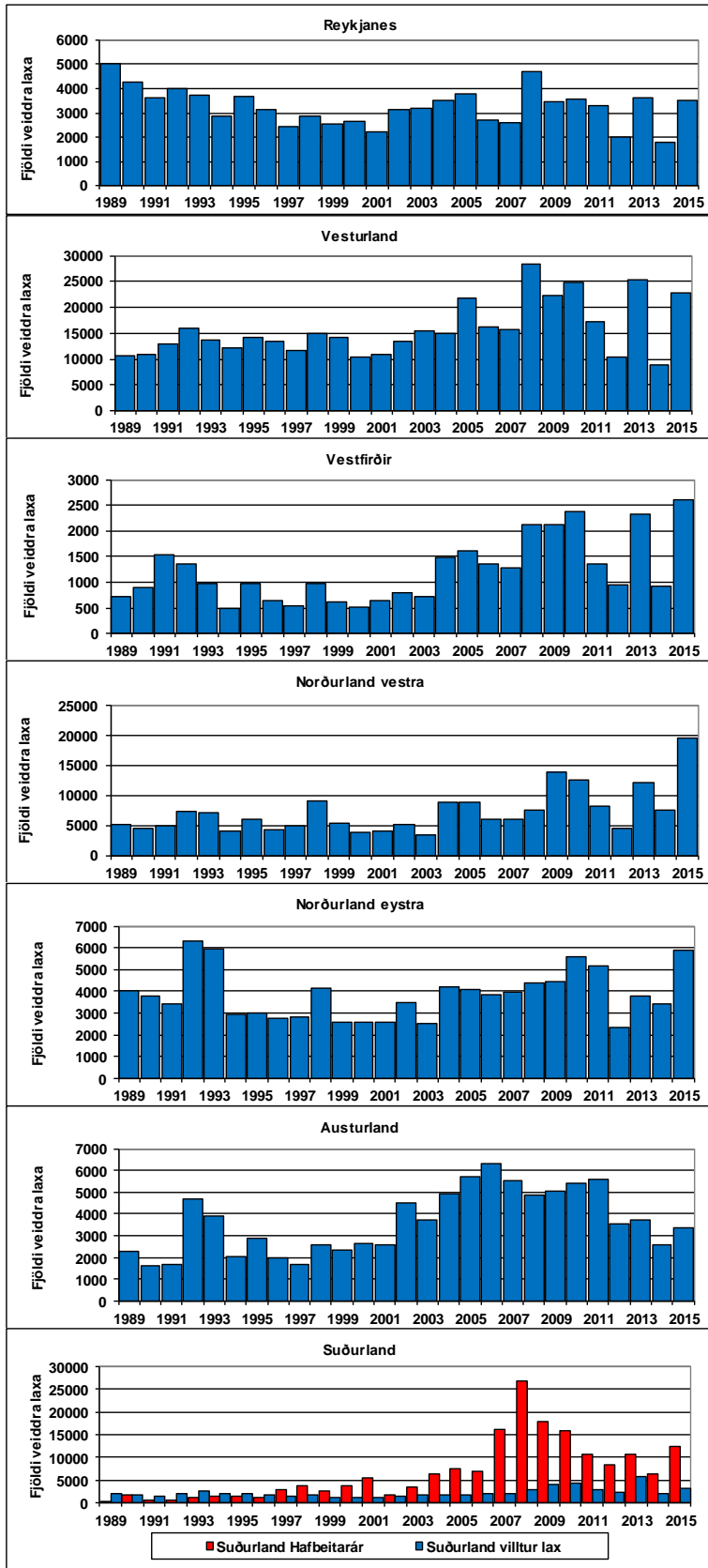
Við samanburð á gögnum um veiði og talningu úr fiskteljurum, hefur komið í ljós að almennt endurspeglar veiðin laxgengdina en þó þannig að hlutfallslega veiðist meira þegar gangan er lítil. Breytileiki á milli ára í laxveiði hefur verið meiri en áður eru dæmi um nú síðustu árin. Ástæður þess má rekja til breytinga á afföllum laxa í sjó. Fæðuskilyrði ráða þar miklu þar sem vöxtur, einkum á fyrstu mánuðunum í sjó, er minni í árum þegar laxgengd er lítil en meiri þegar laxgengd er meiri. Í kjölfar ágætrar veiði á löxum með eins árs sjávardvöl (smálaxi) sumarið 2015 má vænta aukinnar veiði laxa með tveggja ára sjávardvöl (stórlaxa) á næsta ári þar sem tengsl eru á milli fjölda eins árs laxa í göngu og tveggja ára laxa árið á eftir enda um sama gönguseiðaárgang að ræða. Vorið 2015 var með kaldara móti en, lágt hitastig getur tafið útgöngu seiða og þar með stýtt vaxtartímabilið í sjó. Nokkur óvissa er um hvaða áhrif það kemur til með að hafa á laxgengd á næsta sumri.



Mynd 1. Stangveiði í íslenskum ám frá 1974. Veiðinni er skipt í landaðan afla (blátt), veitt og sleppt (grænt) og veiði úr sleppingum gönguseiða (rautt).



Mynd 2. Stangveiði í íslenskum laxveiðiám þegar laxveiði í hafbeitarám er undanskilin og leiðrétt hefur verið fyrir áhrifum veiða og sleppa.



3. mynd. Laxveiði sumarið 2015 skipt eftir landshlutum.